

Puerta/Registro cortafuego

T 30-1-FSA „Teckentrup 62“

opcionalmente con acristalamiento, tarja y/o acristalamiento superior



Texto para memoria

Utilice las especificaciones relacionadas en los "Datos técnicos" para confeccionar la memoria de sus proyectos ó licitaciones.
Actualizado: 01.10.2015

Posición	Cantidad	Artículo	Precio por unidad €	Precio total €
		T 30-1-FSA Puerta/Registro cortafuego de acero probado según EN 1634-1 (DIN 4102). Elemento de 1 Hoja, utilizable derecha/izquierda. Grosor hoja 62 mm, galce fino trilateral. Cerco angular 1,5 mm espesor con junta trilateral y asiento en el suelo Hoja de puerta y cerco galvanizados con imprimación en blanco grisáceo similar a RAL 9002. Cerradura empotrable manilla-pomo, con perforación para cilindro PZ según DIN 18250. Manillería cortafuego en plástico negro. Manilla alojada giratoria fija con adaptador para cerradura de borja y 1 llave. 1 Bisagra de muelle y 1 bisagra de construcción con rodamiento a bolas y 1 bulón de seguridad. Producto "Teckentrup 62" ó similar.		



Datos técnicos

Autorización por la inspección de obras:

Z-6.20-1923 probada según **EN 1634-1** (DIN 4102) para la instalación en paredes interiores
Coeficiente de aislamiento según EN ISO 12567-1 (sin acristalamiento) $U_D = 1,8 \text{ W/m}^2\text{K}$

- Instalación en:**
- Mampostería mind. 115 mm
 - Hormigón mind. 100 mm
 - Muros de yeso * mind. 100 mm
 - Hormigón aligerado
 - según DIN 4165 mind. 115 mm
 - en h. armado mind. 115 mm
 - Pilares de acero o madera F60

* Muros de montaje $\geq F 30$ según DIN 4102 Parte 4 ó según certificado general de ensayo por parte de la inspección en obras. Muros homologados (vea rúbrica "detalles instalación").

Medidas

homologadas: Ancho: 500 – 1500 mm
Alto: 500 – 4000 mm
Con tarja/acrist. superior Alto 4600 mm

Apertura: DIN derecha ó DIN izquierda

Hoja de puerta/registro:

Pared doble, galce 3 lados **Galce fino**
Grosor hoja: 62 mm
Espesor chapa: 0,75/1,0 mm ó 1,5 mm hasta 1250 x 2500mm 0,75 mm (a partir BR-Alto 3000 mm sólo espesor 1,5 mm)
Bulones de seguridad: 1
Aislamiento: Placas de fibra mineral

Cerco: Cerco angular 1,5/2,0 mm espesor, Registro 4 lados/Puerta 3 lados con junta y asiento en el suelo. Fijación del cerco mediante atornillado. Cantidad: 3 por lado.

Equipamiento especial:
Cerco de bloque y contracerco o cerco integral.

Superficie: Hoja de registro / cerco galvanizados, con recubrimiento polvo, imprimación blanco grisáceo similar a RAL 9002

Bisagras y cierrapuertas:

- 1 bisagra de muelle y 1 bisagra de construcción ó
- 2 bisagras de construcción con rodamiento a bolas y 1 Cierrapuertas superior OTS
- Anillos de compensación (regulación de altura)

Herrajes:

- Cerradura empotrable manilla/pomo con perforación para cilindro de perfil según DIN 18250, juego de manillería redonda cortafuego, negro (plástico). Manilla alojada giratoria fija, con adaptador para cerradura de borja y 1 llave de borja.

Acristalamiento: Acristalamiento cortafuego "Promaglas 30", 17 mm espesor con marcos en aluminio. Superficie máx. acristalada 741 x 1658 mm. Acrislamiento circular Ø 300, Ø 400 y Ø 500 con marcos de acero galvanizado con imprimación blanco grisáceo similar a RAL 9002.

Equipamiento especial:

- Manilla-Manilla/Manilla-Pomo:
 - Plástico
 - Metal ligero
 - Acero inoxidable · Con placa corta o larga (diversos fabricantes)
- Preparación para herraje en roseta
- Cerraduras:
 - Cilindro PZ 40,5 + 40,5 mm
 - Cerradura antipánico
 - Cerradura de bloque (debe ser instalada)
- Cierrapuertas DIN EN 1154
 - Montaje superior · con carril guía
 - con retenedor · con detector de humo
 - Cierrapuertas ITS 96 (cubierto)
- Puertas con acristalamiento, con cierrapuertas
- Para instalación en muros de yeso, cierrapuertas
- Para instalación sobre h. aligerado, cierrapuertas
- Cerradura eléctrica
- Control de cierre (contacto de pestillo) incorporado
- Detector de apertura (contacto Reed) incorporado
- Automatismo abrepuertas
- Retenedores
- Junta inferior (instalable con posterioridad)

También disponible en **acero inoxidable**

Medidas estándar Registro:

Medidas estándar Puerta:

(Medidas especiales: desde 500 x 1750 hasta 1500 x 4000)

Dimensión nominal/ Medida de pedido Ancho x Alto	Luz de hueco de paso Ancho x Alto
750 x 875	666 x 791
875 x 875	791 x 791
1000	916
1250	1166
1000 x 1000	916 x 916
1250	1166
1250 x 1250	1166 x 1166
750 x 2000	666 x 1961
2125	2086
875 x 1875	791 x 1836
2000	1961
2125	2086
1000 x 2000	916 x 1961
2125	2086
1125 x 2000	1041 x 1961
2125	2086
1250 x 2000	1166 x 1961
2125	2086
2250	2211

Cualidades adicionales (Ejecución especial):

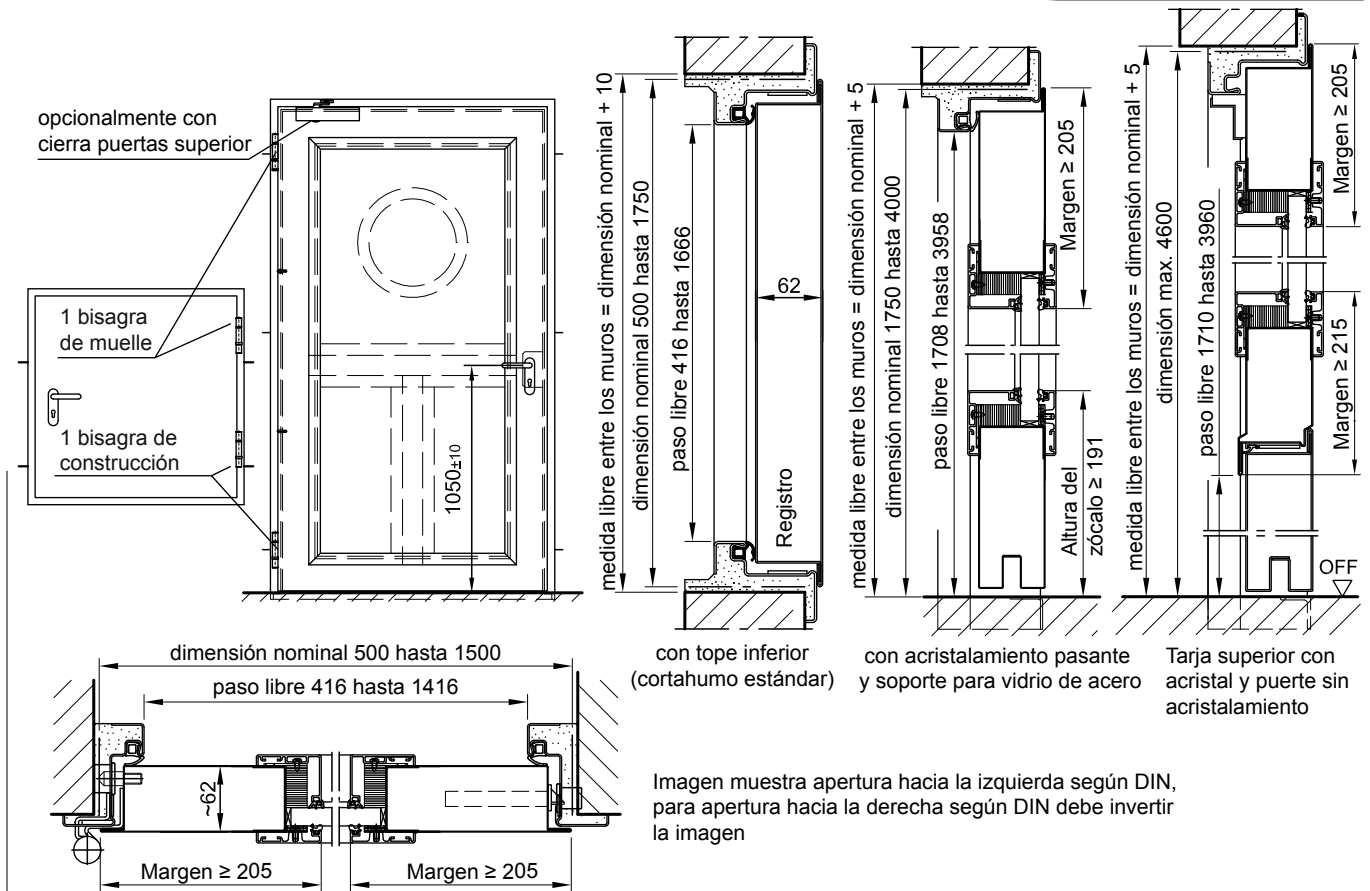


- ♦ **Antihumo** según EN 1634-3/DIN 18095 con OTS
- ♦ **Protección acústica** según DIN EN 20140/717-1
RW 37dB con junta inferior adaptable
RW 35dB con junta deslizante
RW 37dB con listón de tope y junta
- ♦ **Anti-intrusión** según DIN EN 1627 -
RC 2 (WK 2), **RC 3** (WK 3), **RC 4** (WK 4)

Puerta/Registro cortafuego de acero

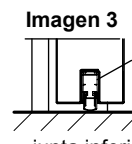
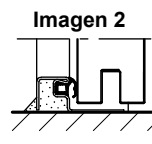
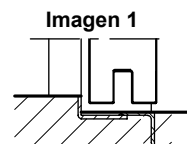
T 30-1-FSA „Teckentrup 62“

opcionalmente con acristalamiento, tarja y/o acristalamiento superior



Asientos al suelo:

Imagen 1: con tope inferior
Imagen 2: con tope inferior/junta protectora contra humo con cierra puertas superior



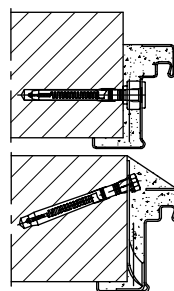
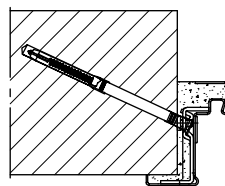
junta inferior adaptable

- junta inferior adaptable; - junta deslizante

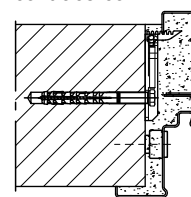
Instalación en mampostería /paredes de hormigón

paredes de hormigón ≥ 100
paredes de mampostería ≥ 115 mm

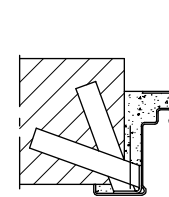
montaje con tacos



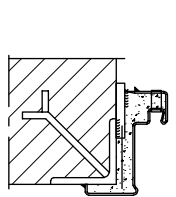
montaje con tacos - cerco integral y contracerco



montaje con anclajes



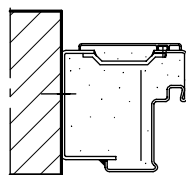
montaje por soldadura



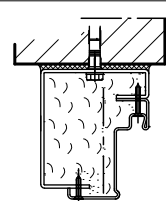
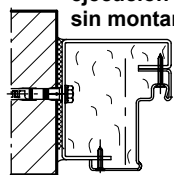
Instalación con cerco de perfiles cerrados

Instalación a tope entre paredes de hormigón ≥ 100
paredes de mampostería ≥ 115 mm

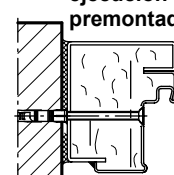
Estándar



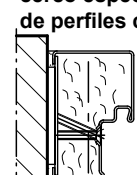
ejecución sin montar



ejecución premontada

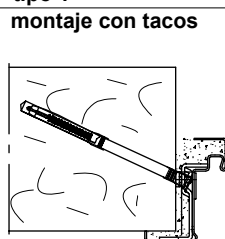


cerco especial de perfiles cerrados

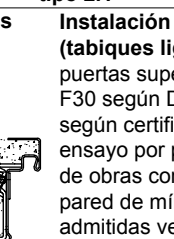


cerco de perfil cerrado:

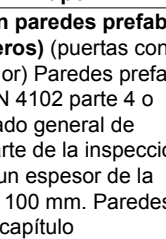
tipo 1



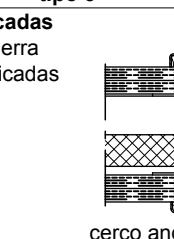
tipo 2.1



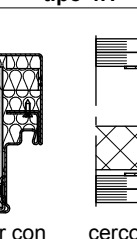
tipo 2.2



tipo 3



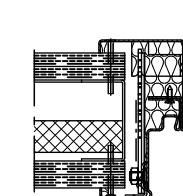
tipo 4.1



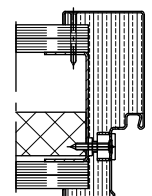
Instalación en paredes de hormigón poroso (puertas con cierra puertas superior). De ladrillos en bloque o planos de hormigón poroso según DIN 4165, clase de resistencia 4 o de placas reforzadas de hormigón poroso, clase de resistencia 4. Espesor de la pared: mín. 115 mm

montaje con tacos

Instalación en paredes prefabricadas (tabiques ligeros) (puertas con cierra puertas superior) Paredes prefabricadas F30 según DIN 4102 parte 4 o según certificado general de ensayo por parte de la inspección de obras con un espesor de la pared de mín. 100 mm. Paredes admitidas ver capítulo Instalación-Detalles.



cerco angular con contracerco



cerco integral