

Beschusshemmende Stahltür dw 64-1

„Teckentrup BP“ Klasse FB4

(entspricht Klasse M3 nach den Prüfbedingungen LKA-BW)

wahlweise mit Verglasung nach DIN EN 1063 - BR 4 (NS = Innenseite splitterfrei)



Textbeispiel

Je nach Bedarf zusammenstellen und ausschreiben.

Die entsprechenden Angaben bitte den untenstehenden Technischen Daten entnehmen.

Stand 01.01.2015

Position	Stückzahl	Gegenstand	Einzelpreis €	Gesamtpreis €
		dw 64-1 „Teckentrup BP“ FB4 beschusshemmende einflügelige Stahltür, doppelwandig. Anschlagart DIN rechts. 64 mm dick, 3-seitig gefälzt. Eckzarge 2,0 mm dick mit 3-seitiger Dichtung. Türblatt und Zarge verzinkt und grundiert, Grauweiß ähnlich RAL 9002. Einsteckschloss mit Wechsel, pz-gelocht. Kunststoff-Drückergarnitur schwarz. Drücker festdrehbar gelagert. 2 Konstruktionsbänder. 1 Sicherungszapfen. Fabrikat „Teckentrup“ oder vergleichbar.		



Technische Daten

Produkt: Beschusshemmende Stahltür dw 64-1 „Teckentrup BP“ FB4
Geprüft nach DIN EN 1522 Klasse FB4

Einbau in:

- Mauerwerk: mind. 240 mm
- Beton: mind. 140 mm

Größenbereich: Breite: 750 - 1500 mm
Höhe: 1750 - 3000 mm

Anschlagart: DIN rechts oder DIN links

Türblatt: doppelwandig, 3-seitig gefälzt,
Füllung: Stahlplatte
Mineralwolle
Gipskarton
Türblattdicke: 64 mm
Blechdicke: 1,5 mm
Sicherungszapfen: mind. 1

Zarge: Eckzarge 2,0 mm dick, verzinkt mit 3-seitiger Dichtung und unterem Bodenwinkel. Befestigung der Zarge durch Schraubmontage, Anzahl 3 Stück je Seite.
Sonderausstattung: Blockzarge und Gegenzarge oder Umfassungszarge

Oberfläche: Türblatt/Zarge verzinkt und grundiert, Grauweiß ähnlich RAL 9002

Bänder und Schließmittel:

- 2 Konstruktionsbänder mit Kugellager
- Bandbolzen gesichert

Beschläge:

- Einsteckschloss mit Wechsel, pz-gelocht
- Kunststoff-Drückergarnitur schwarz
- Drücker festdrehbar gelagert

Verglasung: nach DIN EN 1063 BR 4, Glasstärke 49 mm mit Stahlhalteglasleiste
NS Innenseite splitterfrei

Sonderausstattungen:

- Drückergarnituren/Wechselgarnituren: (verschiedene Fabrikate) mit feststehendem Knopf außen
- Schösser
 - Profilzylinder 40,5 + 40,5 mm
 - Panikschösser
- Bodendichtungen
- Rechteckige Verglasung (Sondergröße)
- Alu-Regenleiste

Weitere Qualifikationen (Sonderausführung):



♦ **Feuerhemmend** nach EN 1342-1 (DIN 4102)



♦ **Schalldämmend** nach DIN EN 20140/717 Teil 1 bis **RW 45dB**



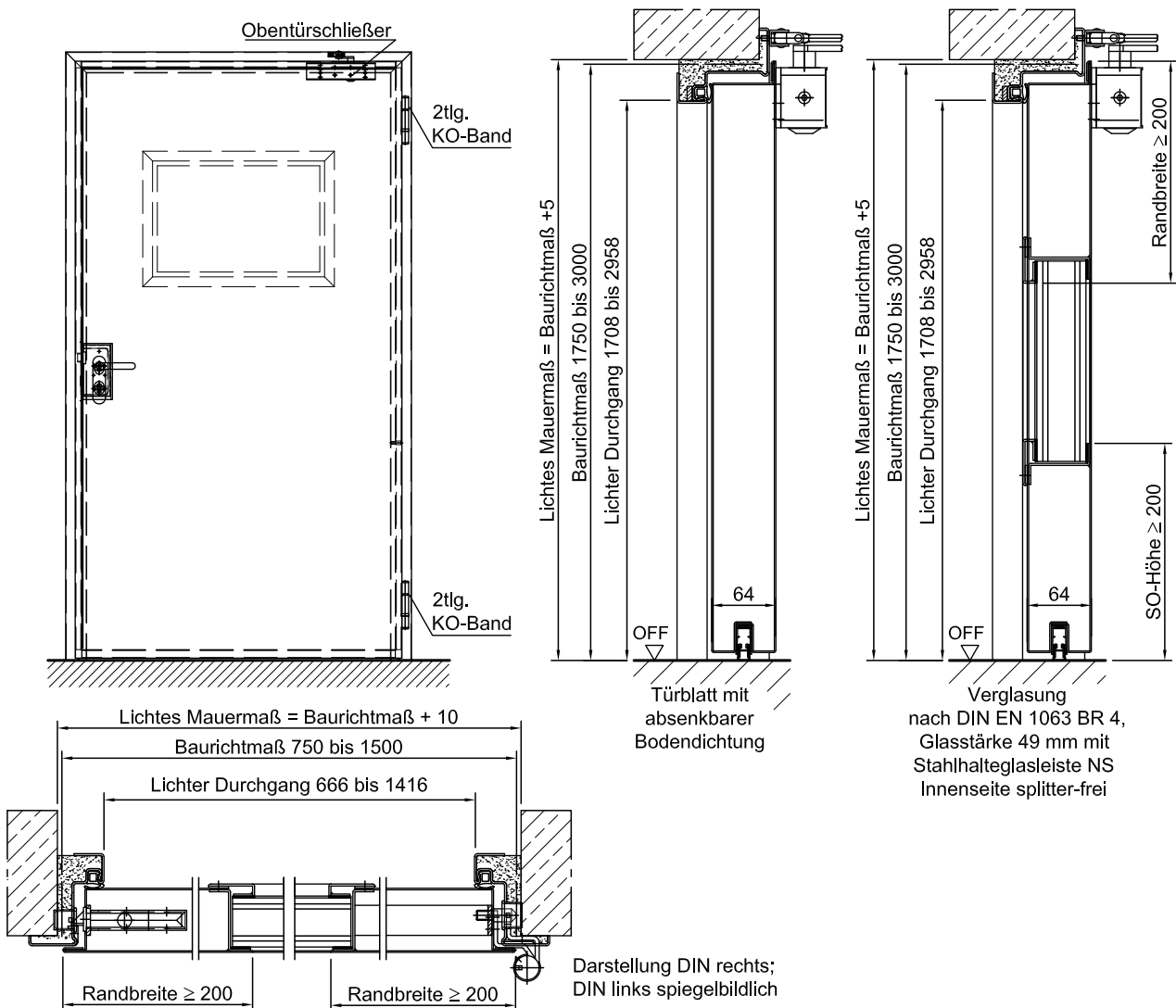
♦ **Einbruchhemmend** nach DIN EN 1627 - **RC 4**

Beschusshemmende Stahltür dw 64-1

„Teckentrup BP“ Klasse FB4

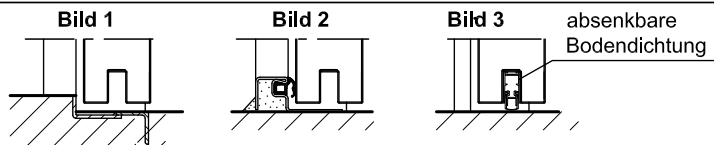
(entspricht Klasse M3 nach den Prüfbedingungen LKA-BW)

wahlweise mit Verglasung nach DIN EN 1063 - BR 4 (NS = Innenseite splitterfrei)



Bodenanschlüsse

- Bild 1: mit unterem Anschlag
- Bild 2: mit unterem Anschlag/Dichtung
- Bild 3: mit unterer Bodendichtung

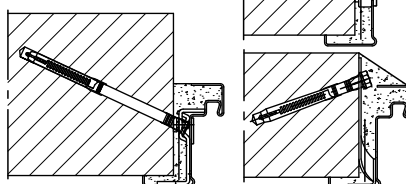


- absenkbare Bodendichtung; - Schleifdichtung

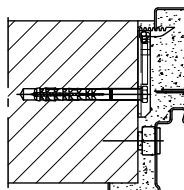
Einbau in Mauerwerk-/Betonwänden

Betonwände ≥ 140 mm
Mauerwerkswände ≥ 240 mm

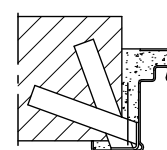
Dübelmontage



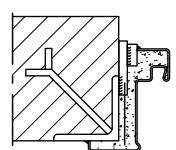
Dübelmontage - Umfassungszarge und Gegenzarge



Ankermontage



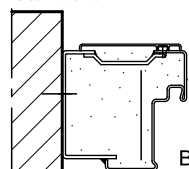
Anschweißmontage



Einbau mit Blockzarge

Stumpfer Einbau zwischen
Betonwände ≥ 140 mm
Mauerwerkswände ≥ 240 mm

Standard



Blockzarge Typ 1.1